

**Zonage du PLU :**

- Limite de zone
- Éléments patrimoniaux à préserver (L.151-19)

**Prescriptions du PLU :**

- Emplacement réservé pour voirie ou équipement (L.151-41)
- Emplacement réservé pour mixité sociale (L.151-41 4°)
- Orientation d'Aménagement et de Programmation (L.151-6)
- Espace boisé classé (L.113-1)
- Élément de paysage à protéger (L.151-23)
- Zone non aedificandi
- Éléments patrimoniaux à préserver (L.151-19)
- Emplacement réservé pour sentier pédestre (L.151-41)

**Fond de plan cadastral :**

- Bâti dur
- Bâti léger
- Mise à jour du cadastre
- Parcelle

**Atlas des Zones Inondables :**  
(report à titre informatif)

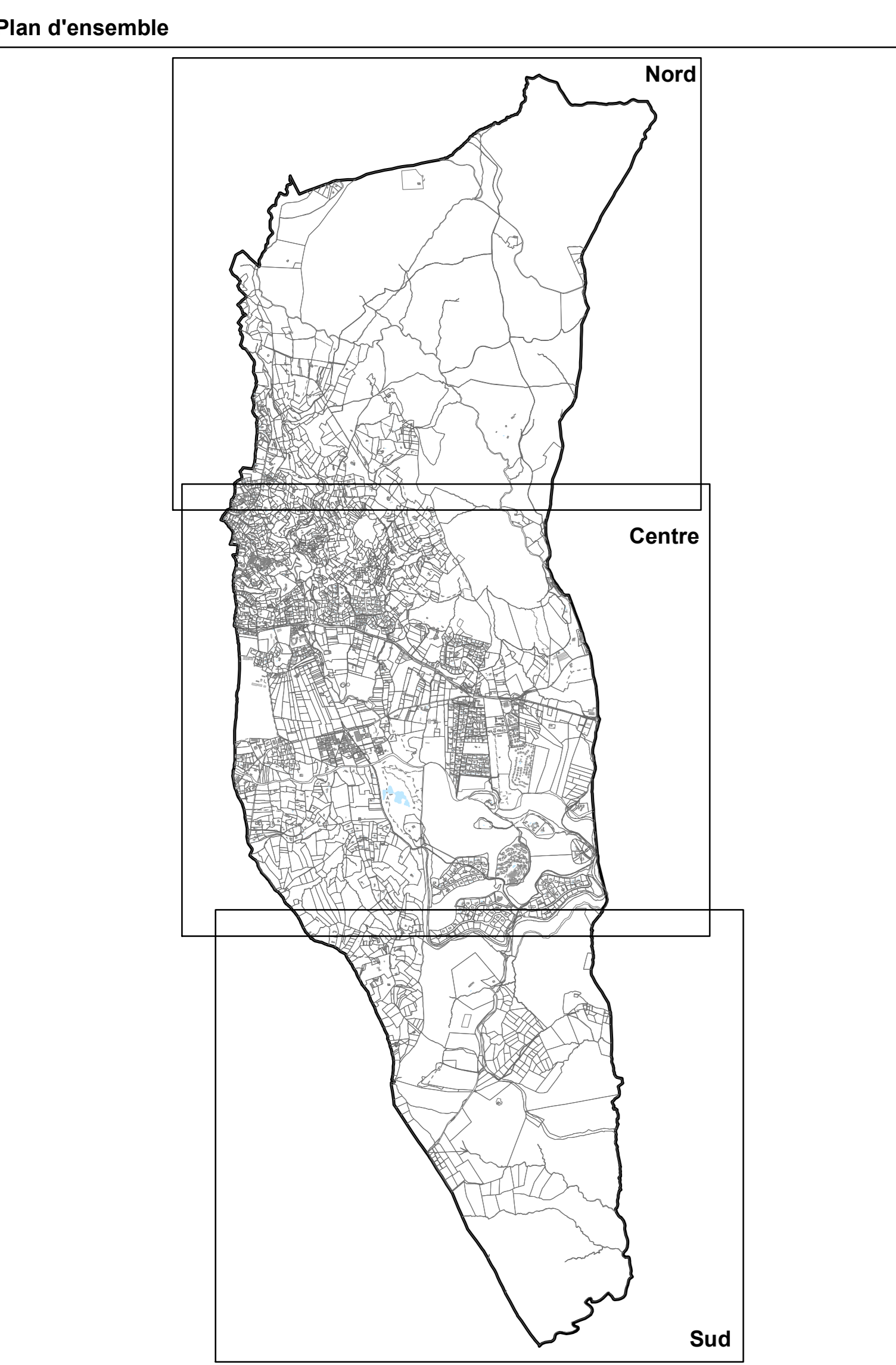
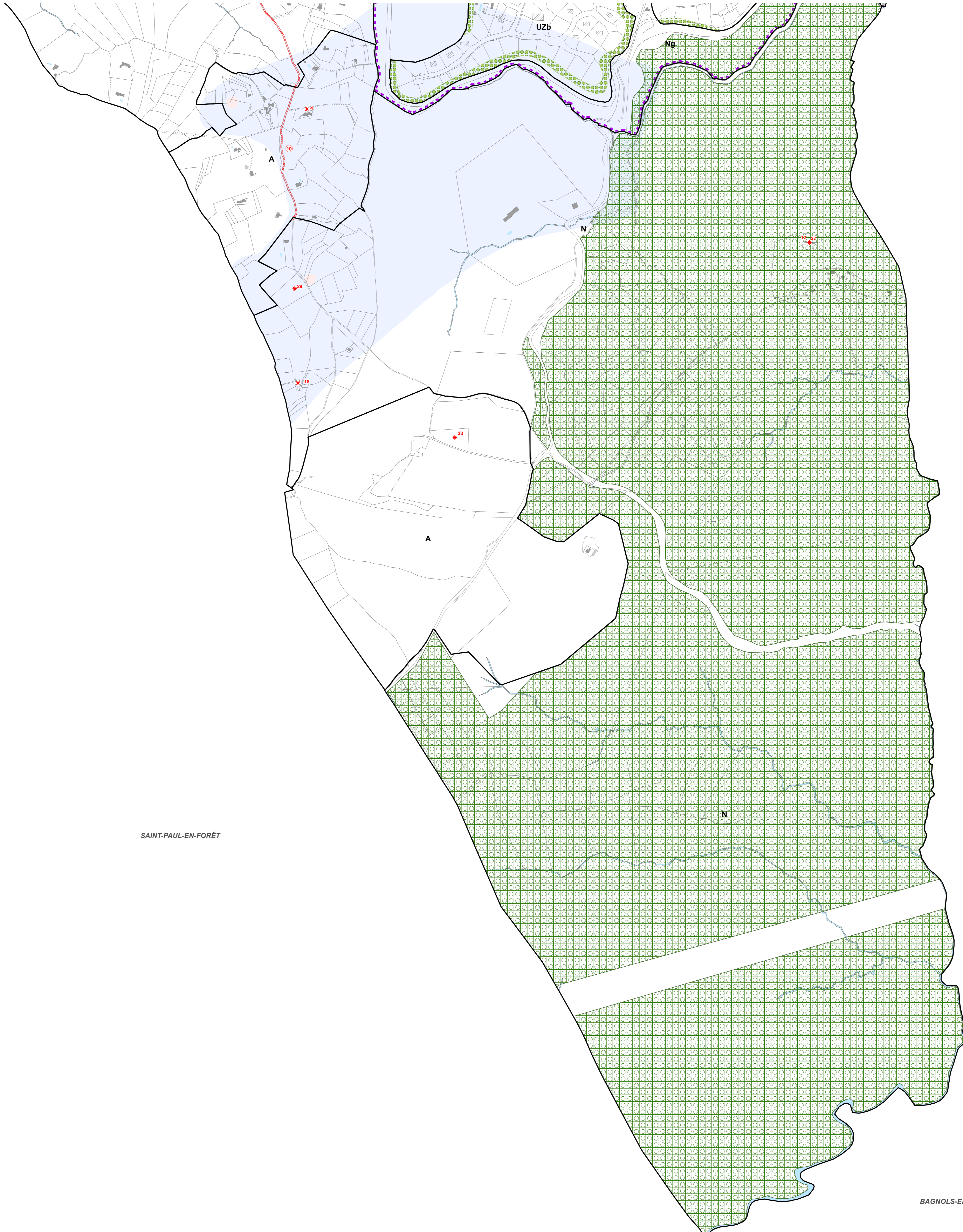
- Lit moyen du Riou Blanc

**Plan d'Exposition aux Risques (PER) :**  
(report à titre informatif)

- Zone bleue - risque moindre
- Zone rouge - risque élevé

**Informations du PLU :**

- Zone d'Aménagement Concerté de Terre Blanche
- Périmètre de protection rapproché DUP de Tassy II



**COMMUNE DE TOURRETTES**

Département du Var - 83



**PLAN LOCAL D'URBANISME**

**4c**

**Sud**

Echelle : 1 / 5500e

Délibération du Conseil Municipal :	04 juillet 2011
Arrêté le :	27 juin 2017
Enquête publique :	
Approuvé le :	

