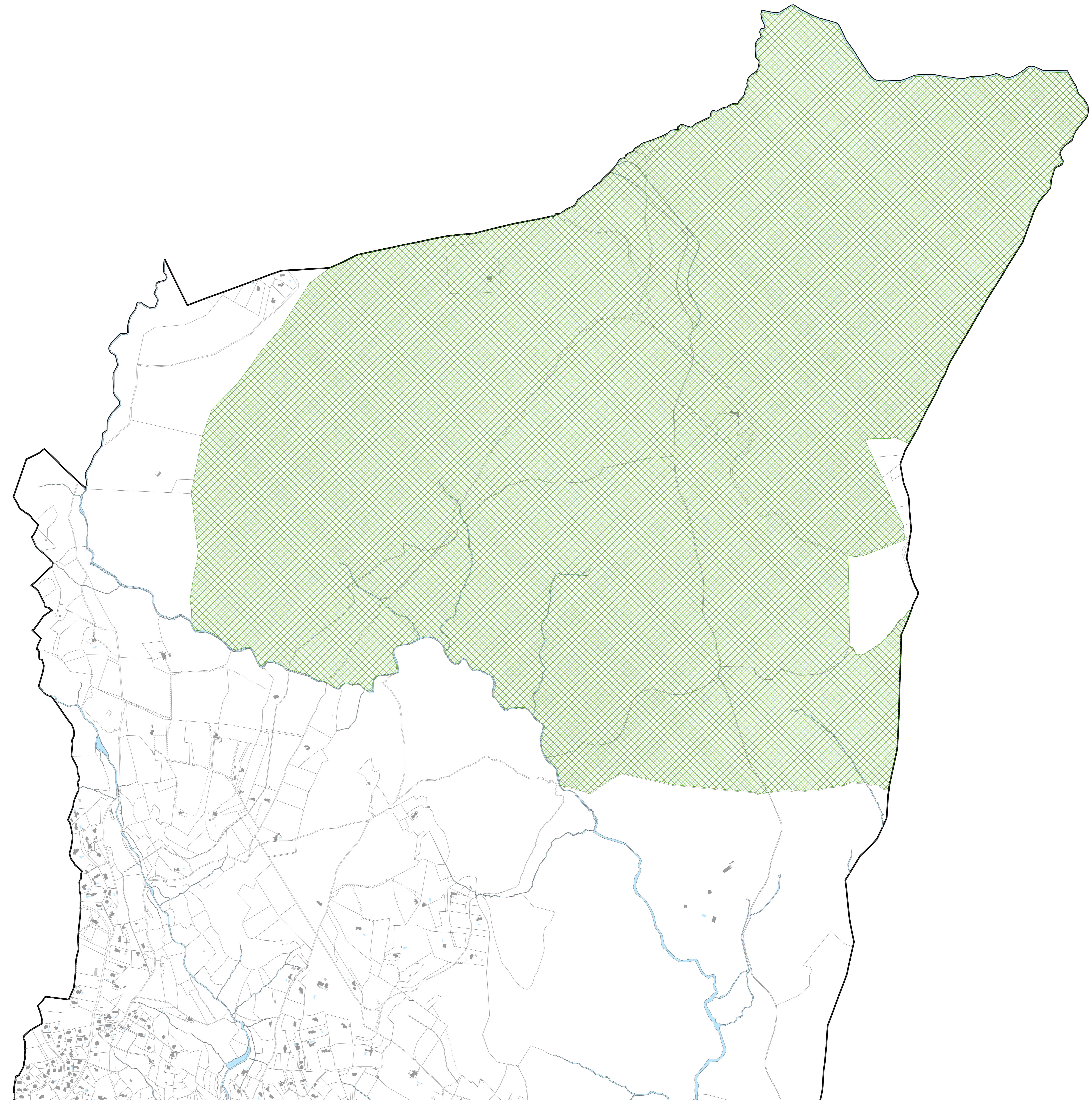
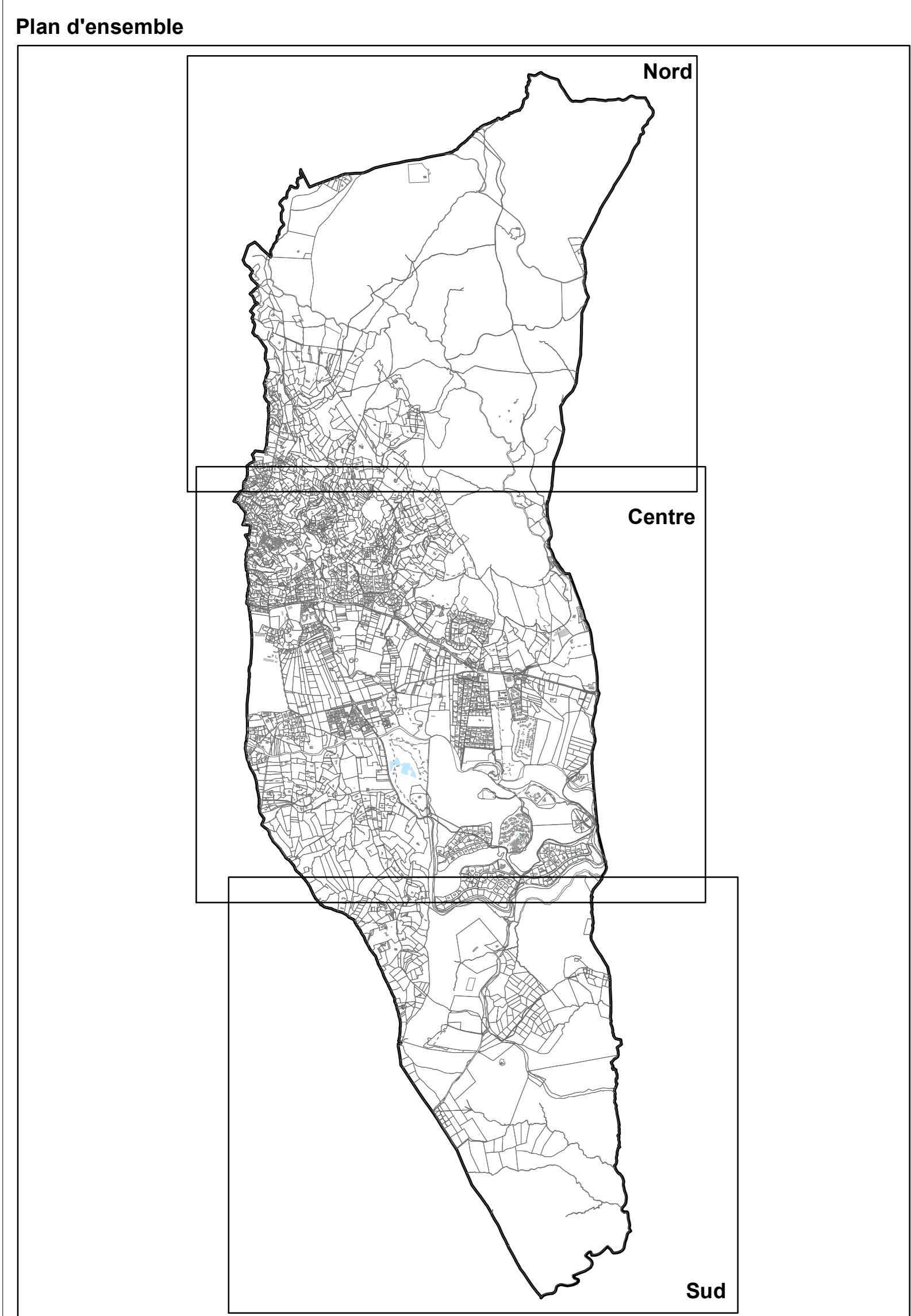


Zonage du PLU :
Prescriptions du PLU :
 Bois et forêts soumis au régime forestier

Fond de plan cadastral :
 Bâti dur
 Bâti léger
 Mise à jour du cadastre
 Parcelle
 Contour communal



COMMUNE DE TOURRETTES

Département du Var - 83



PLAN LOCAL D'URBANISME

8

**BOIS ET FORETS
 SOUMIS AU REGIME FORESTIER**

Echelle : 1 / 5500e

Délibération du Conseil Municipal :	04 juillet 2011
Arrêté le :	27 juin 2017
Enquête publique :	19 mars 2018 au 20 avril 2018
Enquête publique complémentaire :	6 mai 2019 au 21 mai 2019
Approbation :	14 octobre 2019

